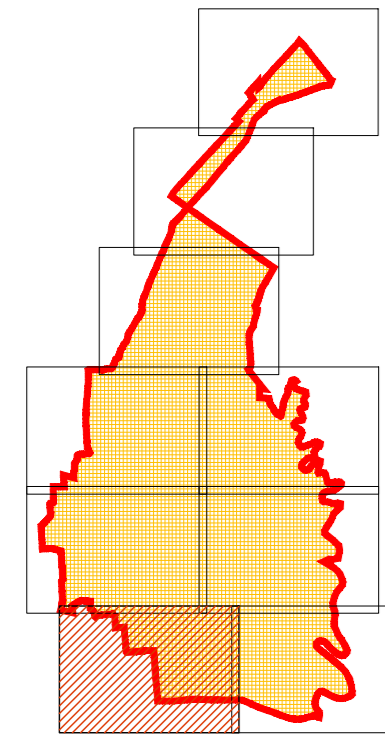


COMUNE DI SAN MAURO PASCOLI  
PROVINCIA DI FORLÌ-CESENA



## PIANO REGOLATORE GENERALE

VARIANTE PARZIALE N. 16/2013  
(ai sensi dell'art. 15 - comma 4° della Legge Regionale n. 47/1978)



PIANO REGOLATORE GENERALE VIGENTE  
(VARIANTE GENERALE 2000)  
APPROVATO CON DELIBERAZIONI DELLA GIUNTA  
PROVINCIALE N. 414/2004 DEL 03-06-2003 E N.  
7736/470 DEL 28-10-2003 E SUCCESSIVE VARIANTI

ADOZIONE:  
DELIBERA C.C. N.5 DEL 14-01-2013

CONTRORDEDUZIONE ED APPROVAZIONE:  
DELIBERA C.C. N. \_\_\_ DEL \_\_\_

**STESURA CONTRORDEDOTTA  
E APPROVATA**

IL SINDACO GIANFRANCO MIRO GORI	IL SEGRETARIO COMUNALE RITA ARALDI	IL PROGETTISTA LELLA LELLI	IL RESPONSABILE DEL SETTORE TECNICO GIOVANNI RAVAGLI
------------------------------------	---------------------------------------	-------------------------------	--

### ZONIZZAZIONE DEL TERRITORIO

TAVOLA  
08

ALBERAZZO

SCALA  
1:2000